

# COMPARE FONDOS

---

SUPERINTENDENCIA DE PENSIONES

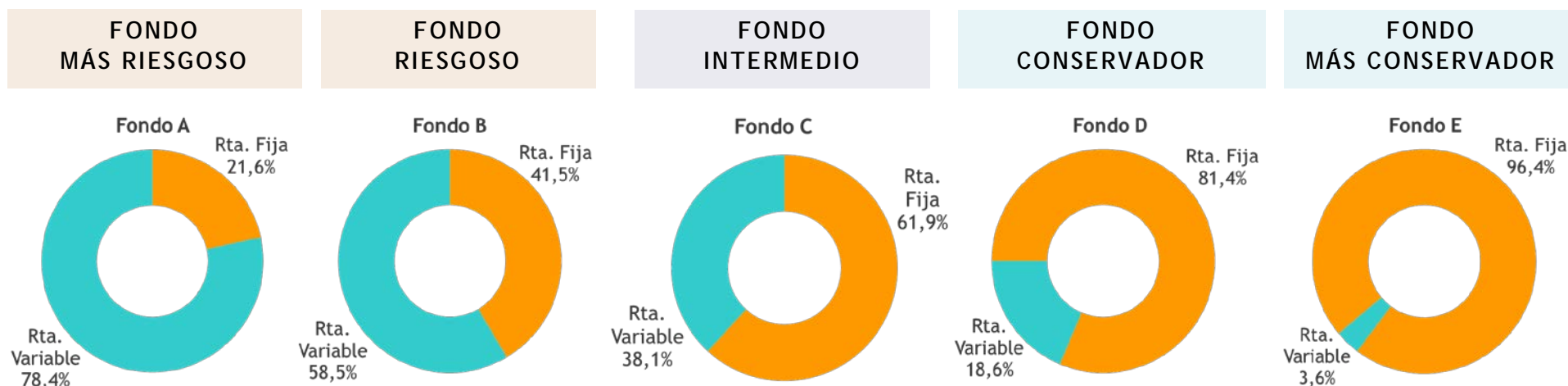
*¿Cómo se  
invierte en cada  
tipo de Fondo?*

*¿Cuál ha sido  
la rentabilidad  
por tipo de Fondo?*

*¿Cuál es el  
riesgo de cada  
tipo de Fondo?*

# ¿Cómo se invierte en cada tipo de Fondo?

## Porcentajes de Inversión de los Fondos de Pensiones en Renta Fija y Renta Variable <sup>(1)</sup> (PORCENTAJE A ABRIL DE 2014)



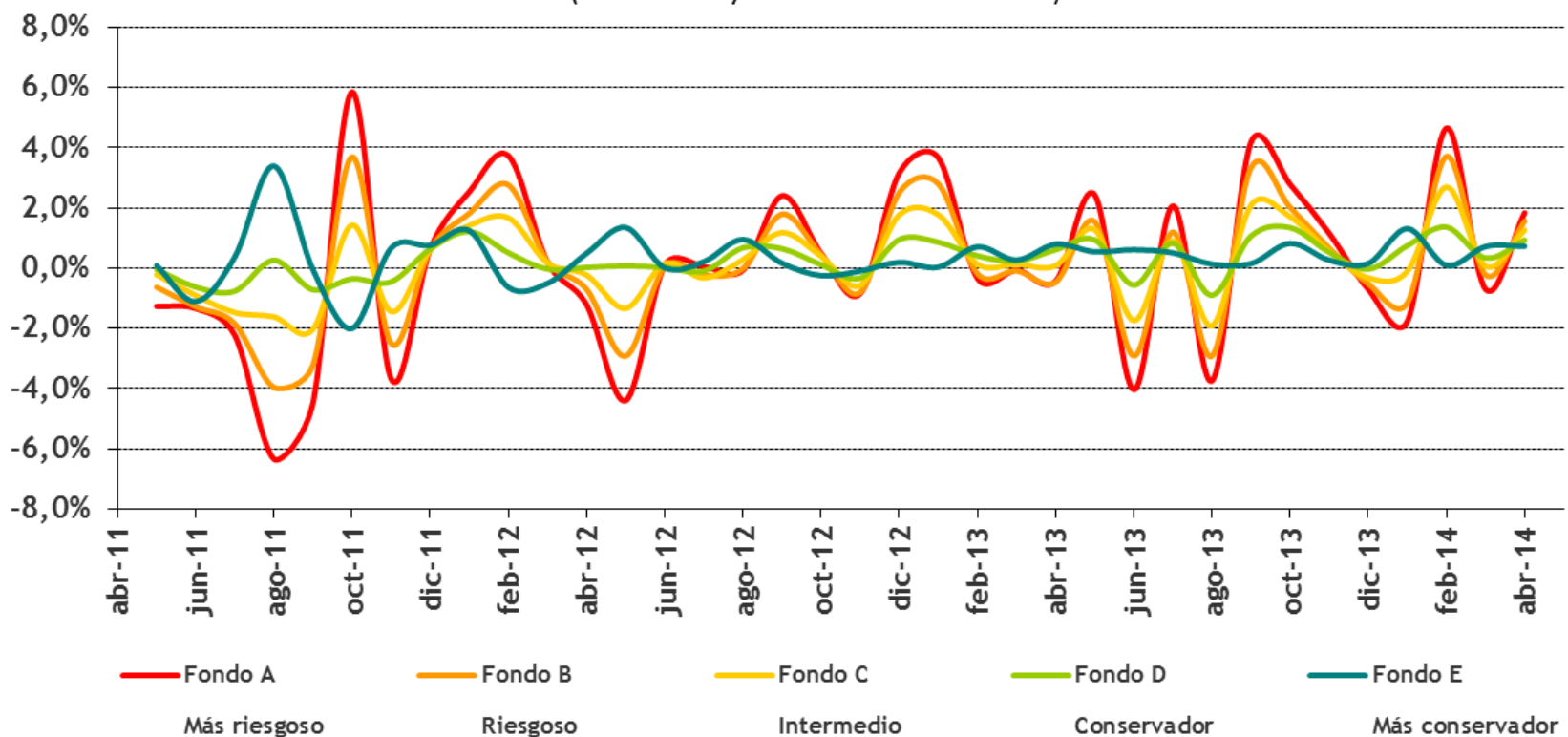
Los títulos de renta variable se caracterizan por tener mayor riesgo, es decir, pueden tener mayores alzas y bajas de rentabilidad en un período determinado que los de renta fija, sin embargo, en el largo plazo se esperaría, en general, que los títulos de renta variable sean más rentables que los instrumentos de renta fija.

(1) Se excluyen los Forwards, Activo Disponible y opciones de suscripción de acciones.

# ¿Cuál ha sido la rentabilidad por tipo de Fondo?

RENTABILIDAD REAL PROMEDIO ANUAL PERÍODO MAYO 2011 - ABRIL 2014				
Fondo A Más riesgoso	Fondo B Riesgoso	Fondo C Intermedio	Fondo D Conservador	Fondo E Más conservador
0,97%	1,15%	2,45%	3,50%	4,45%

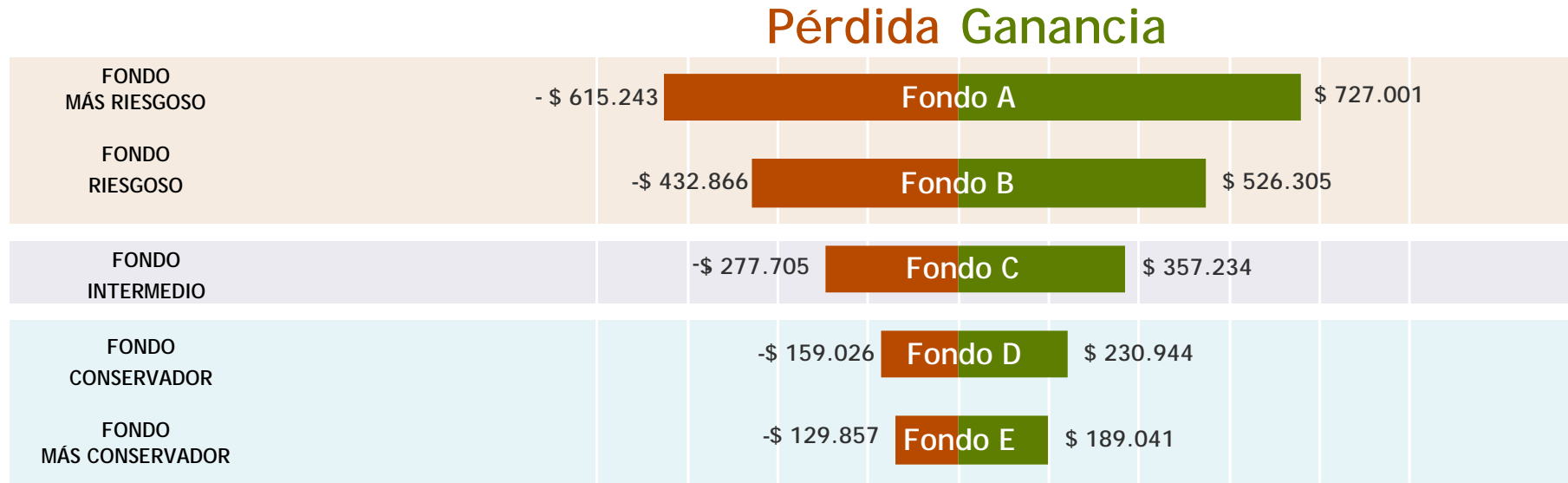
Rentabilidad Real Mensual de los Fondos de Pensiones  
(Período mayo de 2011-abril de 2014)



[Volver](#)

# ¿Cuál es el riesgo de cada tipo de Fondo?

Considerando un ahorro acumulado de **\$9.000.000** y la rentabilidad histórica de los Fondos de Pensiones, la ganancia o pérdida **mensual** en cada Fondo podría situarse en los **rangos** que se indican en este gráfico.



Simulación en base a rentabilidades mensuales y desviación estándar de las rentabilidades de los Fondos de Pensiones, para todas las AFP, en el período octubre 2002 - abril 2014. El rango de pérdidas y ganancias tiene un 95% de probabilidad de ocurrencia.