

# COMPARE FONDOS

---

SUPERINTENDENCIA DE PENSIONES

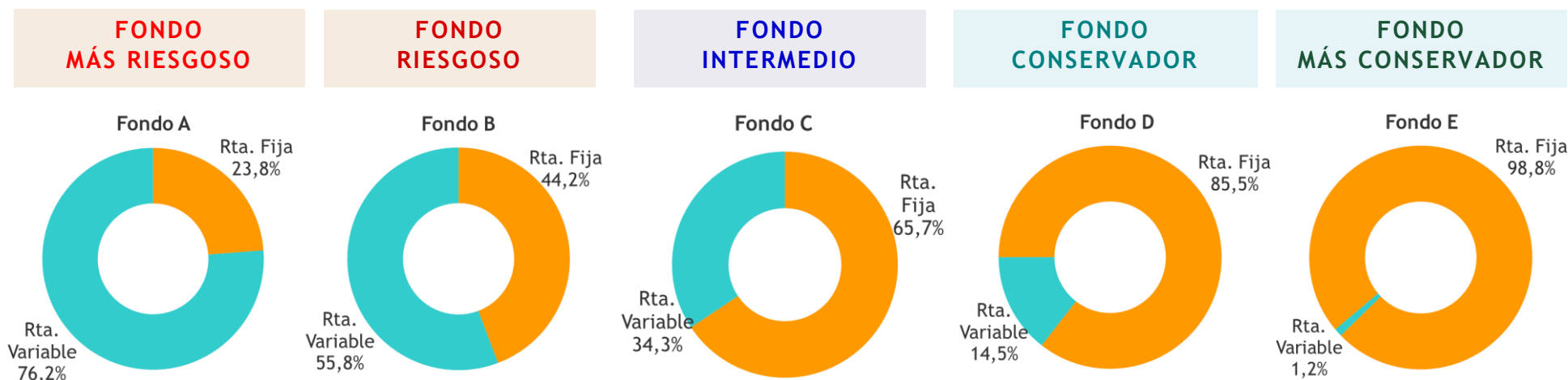
*¿Cómo se  
invierte en cada  
tipo de Fondo?*

*¿Cuál ha sido  
la rentabilidad  
por tipo de Fondo?*

*¿Cuál es el  
riesgo de cada  
tipo de Fondo?*

# ¿Cómo se invierte en cada tipo de Fondo?

## Porcentajes de Inversión de los Fondos de Pensiones en Renta Fija y Renta Variable <sup>(1)</sup> (PORCENTAJE A DICIEMBRE DE 2011).

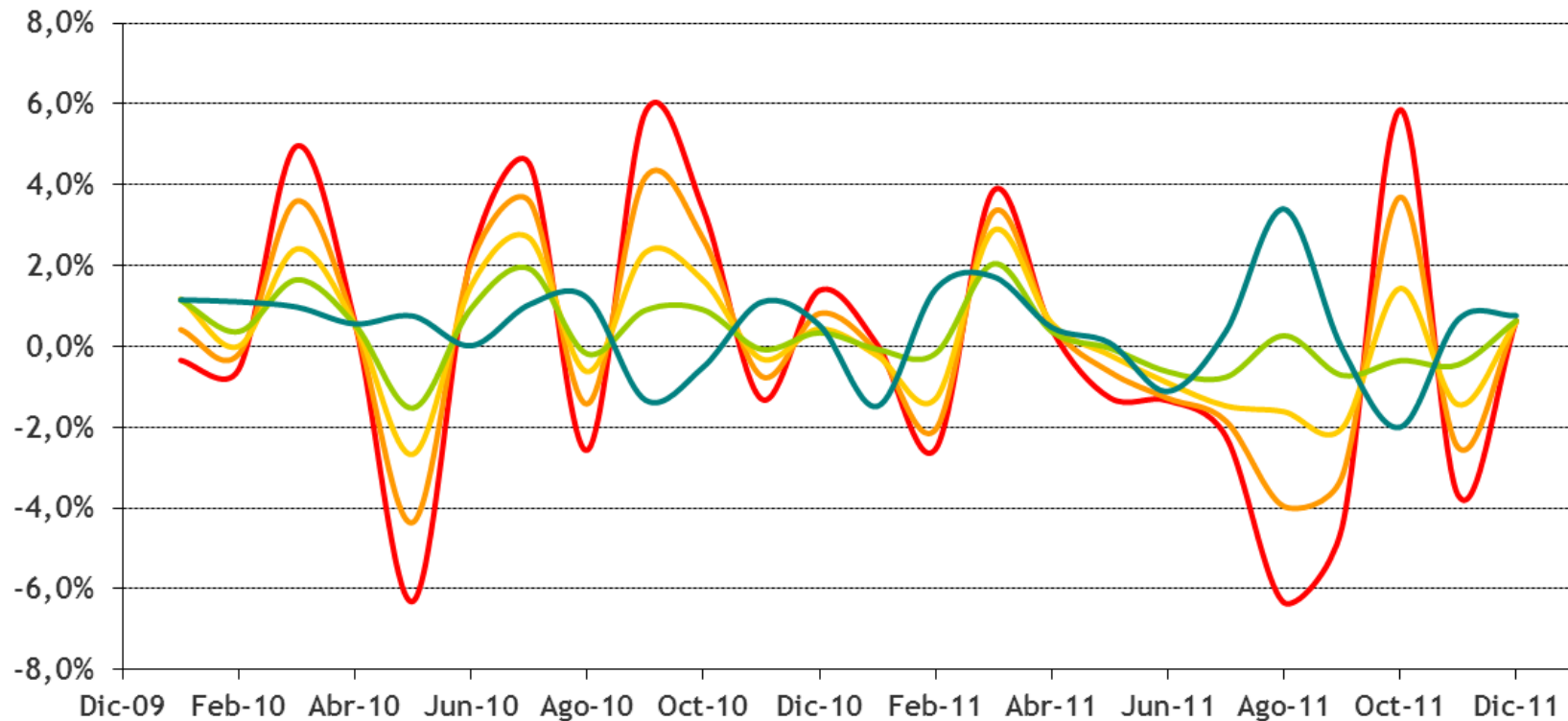


Los títulos de renta variable se caracterizan por tener mayor riesgo, es decir, pueden tener mayores alzas y bajas de rentabilidad en un período determinado que los de renta fija, sin embargo, en el largo plazo se espera que los títulos de renta variable sean más rentables que los instrumentos de renta fija.

(1) Se excluyen los Forwards, Activo Disponible y opciones de suscripción de acciones.

# ¿Cuál ha sido la rentabilidad por tipo de Fondo?

## Rentabilidad Real Mensual de los Fondos de Pensiones (PERÍODO ENERO DE 2010 - DICIEMBRE DE 2011)



— Fondo A Más riesgoso      — Fondo B Riesgoso      — Fondo C Intermedio      — Fondo D Conservador      — Fondo E Mas conservador

### RENTABILIDAD REAL PROMEDIO MENSUAL

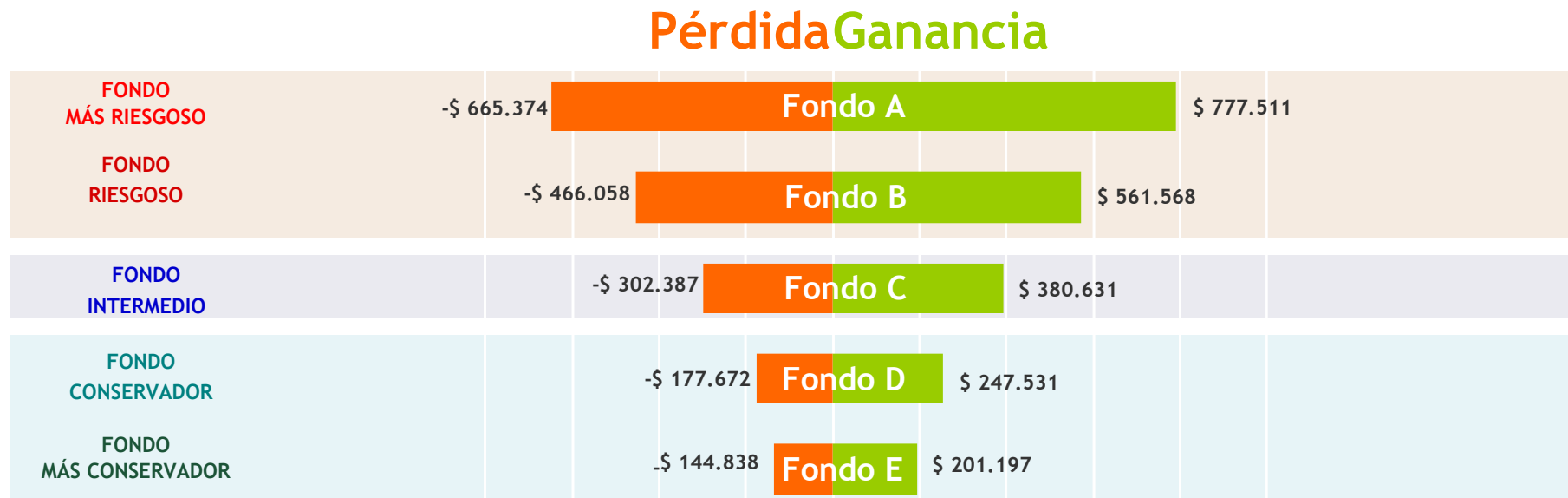
PERÍODO ENERO 2010 - DICIEMBRE 2011

| Fondo A<br>Más riesgoso | Fondo B<br>Riesgoso | Fondo C<br>Intermedio | Fondo D<br>Conservador | Fondo E<br>Más conservador |
|-------------------------|---------------------|-----------------------|------------------------|----------------------------|
| -0,03%                  | 0,12%               | 0,21%                 | 0,29%                  | 0,44%                      |

VOLVER

# ¿Cuál es el riesgo de cada tipo de Fondo?

Considerando un ahorro acumulado de **\$9.000.000** y la rentabilidad histórica de los Fondos de Pensiones, la ganancia o pérdida **mensual** en cada Fondo podría situarse en los **rangos** que se indican en este gráfico.



Simulación en base a rentabilidades mensuales y desviación estándar de las rentabilidades de los Fondos de Pensiones, para todas las AFP, en el período **octubre 2002 - diciembre 2011**. El rango de pérdidas y ganancias tiene un 95% de probabilidad de ocurrencia.

VOLVER